

**Royal อวดดี
 แคชเมียร์**

ศรีนาคา พาฮาลแกม กุลมาร์ด ดุรพาทรี เบตบท์วัลเลย์
 7วัน 5คืน

★ SPECIAL ★
 ล่องเรือลิ้มรสอาหารมื่อพิเศษ
ราชวาน
 สัมผัสวัฒนธรรมแคชเมียร์

- ✓ โรงแรมมาตรฐาน 4 ดาว
- ✓ รวมค่าขึ้นพาฮาลแกม / ขึ้นรถจี๊ปไปเบตบท์
- ✓ เสริมนอาหารไทย

**ไปทริปเดียว
 เกือบ 3 ฤดู**

13-19 เมษายน 67 **58,888.-**

PREMIUM QUALITY

บริษัท หิมาลายิน ทราเวล จำกัด
 Himalayan Travel Co.,Ltd

222/36 ต.เพชรเกษม เอเซียเพลสโฮมออฟฟิศ ซ. เพชรเกษม 42 แยก 1 แขวงบางจาก เขตภาษีเจริญ กทม. 10160

222/36 Asia Place Home office Phetkasem 42, Soi Phetkasem 42 Yak 1, Bangchak, Pasicharoen ,Bangkok 10160 (THAILAND)

Kashmir

Gulmarg

ขึ้นกระเช้ากุลมาร์ด
 ชมวิวหลักล้าน
 เล่นหิมะใสใจ
 นั่งสเลส สโนว์โมบิล



Pahalgam

พักโรงแรมกลางหุบเขา
 สัมผัสอากาศเย็นสบาย
 ชมดอกไม้ที่ผลัดกัน
 ออกดอกหลากสีสัน
 ไม่ว่าจะเป็นแอปเปิ้ลสีขาวนวล
 มีสตาร์ดเลื่องอรัมเต็มทุ่ง



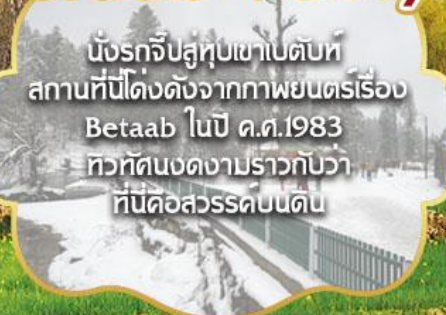
Srinagar

นอนบ้านเรือลมยิวัดตอริย ล่องเรือ
 ในทะเลสาบดาลบรรรยาทแลนโรแมนติก
 พลาดไม่ได้กับเทศกาลดอกทิวลิป
 ใหญ่ที่สุดในเอเชีย ยิ่งไหนตระการตา



Betaab Valley

นั่งรถจี๊ปสู่หุบเขาเบตบที่
 สถานที่นี้โด่งดังจากภาพยนตร์เรื่อง
 Betaab ในปี ค.ศ.1983
 ทิวทัศน์งดงามราวกับว่า
 ทัศนียภาพสวรรค์บนดิน



Doodhpathri

หุบเขาน้ำนมแห่งแดชเมียร์
 หุบเขาเต็มไปด้วยภูเขาที่ปกคลุมไปด้วยหิมะ
 ทุ่งหญ้าและต้นสน



บริษัท หิมาลายิน ทราเวล จำกัด
 Himalayan Travel Co.,Ltd

222/36 ถ.เพชรเกษม เอเซียเฟสโฮมออฟฟิศ ซ. เพชรเกษม 42 แยก 1 แขวงบางจาก เขตภาษีเจริญ กทม. 10160

222/36 Asia Place Home office Phetkasem 42, Soi Phetkasem 42 Yak 1, Bangchak, Pasicharoen ,Bangkok 10160 (THAILAND)

วาชวาน

the masterpiece of
 Kashmiri cuisine

วาชวานเป็นชุดของอาหารที่มีชื่อเสียงในแคชเมียร์ ส่วนใหญ่ปรุงด้วยเนื้อสัตว์ โดยเฉพาะเนื้อแกะ เป็นเมนูสำหรับงานเลี้ยงในโอกาสสำคัญต่างๆ เช่น งานแต่งงาน ขึ้นบ้านใหม่ งานสำคัญของทางราชการ เมื่อโทมัสรูกรานอินเดียได้นำพ่อครัว (วาชวา) จากดินแดนชามาร์คันด์ (อุซเบกิสถาน) มาด้วย และวาชวาเหล่านี้ได้ผสมผสานเทคนิคของชาวเปอร์เซีย ตุรกี และอัฟกััน จนกลายเป็นอาหารแคชเมียร์มาจนถึงปัจจุบัน

ข้าวบาสมาติ (Basmati)

ข้าวชนิดหนึ่งที่มีลักษณะเป็นเมล็ดยาวเรียวยาว มีปลายแหลม และมีกลิ่นเฉพาะตัวคล้ายกลิ่นกัญชง นิยมปลูกกันในทวีปเอเชีย

ฮัลวา (Halva)

ขนมประเภทหนึ่งที่มีต้นกำเนิดมาจากเปอร์เซีย และแพร่หลายไปทั่วตะวันออกกลางและเอเชียใต้ ทำจากแป้ง เนย น้ำมันทงคาฟร์น น้ำกุหลาบ นม พงคิกิ และทำให้หวานด้วยน้ำตาล

เมธิ มาซ (Methi Maaz)

สัตว์แกะปรุงรสด้วยเครื่องเทศ และใบเฟนุกกรีกแห้ง รสชาติเข้มข้น

ริस्ता (Rista)

ลักษณะคล้ายลูกชิ้น มักทำจากเนื้อแกะ หรือแพะ ปั้นเป็นก้อนผสมเครื่องเทศใส่น้ำเกรวี่

เคบับ (Kebab)

เนื้อแพะสับผสมเครื่องเทศเสียบไม้ย่าง

กุกस्ताบา (Gustaba)

ลูกชิ้นเนื้อนุ่มที่ปรุงในน้ำเกรวี่ที่ทำจากนม มีกลิ่นฟีนในช่วงท้ายมืออาหารก่อนของหวาน และเป็นส่วนสำคัญของวาชวานแคชเมียร์

บริษัท หิมาลายิน ทราเวล จำกัด
 Himalayan Travel Co.,Ltd

222/36 ถ.เพชรเกษม เอเซียเซอร์วิสโฮมออฟฟิศ ซ. เพชรเกษม 42 แยก 1 แขวงบางจาก เขตภาษีเจริญ กทม. 10160

222/36 Asia Place Home office Phetkasem 42, Soi Phetkasem 42 Yak 1, Bangchak, Pasicharoen ,Bangkok 10160 (THAILAND)

02-045-0555,081-733-5359,082-256-9541

LINE 0837146333

f Himalayan Travel

WWW.himalayanbkk.com

Taj Mahal

wonders of the world

สิ่งมหัศจรรย์ของโลก...สุสานหินอ่อนสีขาวที่สวยงามที่สุดในโลก
ตั้งอยู่บนฝั่งแม่น้ำยมนาในเมืองอัครา
เริ่มสร้างขึ้นในปี 1632
โดยจักรพรรดิโมกุล "จักรพรรดิชาห์ชะฮัน"
เพื่อฝังศพของพระสนมผู้เป็นที่รัก มุมตัมมาฮาล
ทัชมาฮาลได้รับสถานะเป็นแหล่งมรดกโลก
ของยูเนสโกในปี 1983
ในฐานะ "เพชรน้ำเอกของศิลปะมุสลิมในอินเดีย"



บริษัท หิมาลัยน ทราเวล จำกัด
Himalayan Travel Co.,Ltd

222/36 ต.เพชรเกษม เขตปทุมธานี อ.เมืองปทุมธานี จ.ปทุมธานี 10160

222/36 Asia Place Home office Phetkasem 42, Soi Phetkasem 42 Yak 1, Bangchak, Pasicharoen ,Bangkok 10160 (THAILAND)

02-045-0555,081-733-5359,082-256-9541

LINE 0837146333

f Himalayan Travel

WWW.himalayanbkk.com



บริษัท หิมาลัยน ทราเวล จำกัด
Himalayan Travel Co.,Ltd

222/36 ต.เพชรเกษม เอเซียเพลสโฮมออฟฟิศ ซ. เพชรเกษม 42 แยก 1 แขวงบางจาก เขตภาษีเจริญ กทม. 10160

222/36 Asia Place Home office Phetkasem 42, Soi Phetkasem 42 Yak 1, Bangchak, Pasicharoen ,Bangkok 10160 (THAILAND)

02-045-0555,081-733-5359,082-256-9541

LINE 0837146333

f Himalayan Travel

WWW.himalayanbkk.com

วันที่ 1

กรุงเทพฯ - เดลลี - ศรีนาถา (แคชเมียร์)

- - D

04.30 น. คณะพร้อมกัน ณ **ท่าอากาศยานสุวรรณภูมิ ชั้น4 เคาน์เตอร์สายการบินไทย** เจ้าหน้าที่บริษัทต้อนรับและอำนวยความสะดวกเรื่องสัมภาระและเอกสารการเดินทางแก่ท่าน



07.35น. ออกเดินทางจากสู่ เดลลี โดยสายการบินไทย เที่ยวบินที่ TG 323 (บริการอาหารและเครื่องดื่มบนเครื่อง)

10.35 น. เดินทางถึง **ท่าอากาศยานนานาชาติอินทิราคานธี เมืองเดลลี (New Delhi)** ตามเวลาท้องถิ่นผ่านพิธีการตรวจคนเข้าเมืองและตรวจรับสัมภาระ...ต่อเครื่องบินในประเทศเพื่อเดินทางสู่แคชเมียร์

🌐 เวลาที่อินเดียช้ากว่าประเทศไทย 1.30 ชั่วโมง 🌐

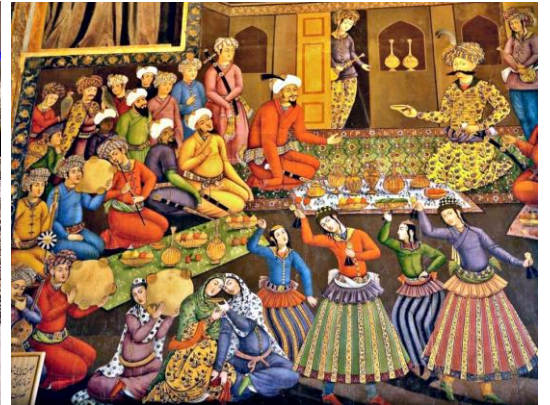
14.50 น. ออกเดินทางสู่ เมืองศรีนาถา (Srinagar) โดยสายการบิน SPICEJET เที่ยวบินที่ SG8150

16.30 น. เดินทางถึง **ท่าอากาศยานศรีนาถา Srinagar Airport** เมืองหลวงของรัฐแคชเมียร์ ตรวจรับสัมภาระแล้ว ออกมาพบไกด์ท้องถิ่นที่รอต้อนรับอยู่ด้านนอก นำท่านเดินทางเข้าตัวเมืองศรีนาถา...“ท่าอากาศยานนานาชาติศรีนาถา” หรือที่รู้จักในชื่อท่าอากาศยานนานาชาติช็อคูล-อัลมและฐานทัพอากาศบัดแกม เป็นท่าอากาศยานนานาชาติในเมืองหลวงฤดูร้อนของจัมมูและแคชเมียร์ ซึ่งเป็นของกองทัพอากาศอินเดียและการท่าอากาศยานแห่งอินเดียดำเนินการวิ่งล่อมพลเรือนที่สนามบิน ถูกกำหนดให้เป็นสนามบินนานาชาติของเมืองหลวงของรัฐแคชเมียร์ หลังตรวจตรวจรับสัมภาระแล้ว นำท่านออกเดินทางโดยรถตู้แทมโป



ศรีนาคา เมืองหลวงรัฐจัมมูและแคชเมียร์ สามารถท่องเที่ยวได้ตลอดปีเนื่องจากมีอากาศเย็นสบาย แม้กระทั่งในช่วงฤดูร้อนก็จะมีอุณหภูมิโดยเฉลี่ยอยู่ที่ประมาณ 20 องศาเซลเซียสเท่านั้น ด้วยอากาศที่เย็นสบายตลอดทั้งปีบวกกับธรรมชาติที่สวยงามในทุกฤดูทำให้ใครหลายคนทั้งชาวอินเดียและนักท่องเที่ยวต่างก็อยากหลบร้อนมารับลมเย็นๆที่นี่ จนศรีนาคาได้รับการขนานนามว่าเป็นเมืองสำหรับการพักผ่อนในช่วงฤดูร้อนของประเทศอินเดีย...เดินทางสู่บ้านเรือ

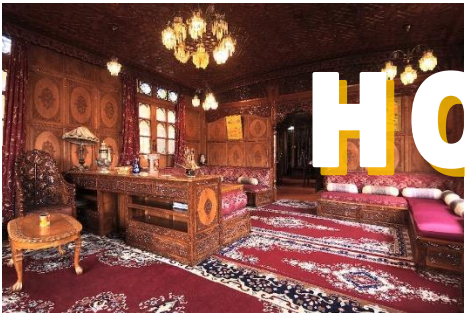
อาหารค่ำ ๑๐บริการอาหารค่ำ ณ โรงแรมบ้านเรือ อาหารค่ำมื้อพิเศษของทริปนี้



วาชวาน (Wazwan) ชุดของอาหารที่มีชื่อเสียงในแคชเมียร์ ในอดีตเคยมีถึง 36 รายการ ส่วนใหญ่ปรุงด้วยเนื้อสัตว์ โดยเฉพาะเนื้อแกะ เป็นเมนูสำหรับงานเลี้ยงในโอกาสสำคัญต่างๆ เช่น งานแต่งงาน ขึ้นบ้านใหม่ งานสำคัญของทางราชการ

ต้นกำเนิด...กาลครั้งหนึ่งแคชเมียร์เป็นศูนย์กลางของเส้นทางสายไหมที่เชื่อมเอเชียกับทะเลเมดิเตอร์เรเนียน พ่อค้าผ้าไหมเคยผ่านดินแดนแห่งนี้เพื่อทำธุรกิจ และนั่นเป็นวิธีที่แคชเมียร์ได้รู้จักกับรสชาติของชาวเปอร์เซียและรัสเซีย ในปี ค.ศ. 1398 เมื่อโทมัส มาร์กกราณฮินดูสถาน เขานำพ่อครัว (วาชา) จากดินแดนซามาร์คันด์ (อุซเบกิสถาน) มาด้วย และวาชาเหล่านี้ผสมผสานเทคนิคของชาวเปอร์เซีย ตุรกี และอัฟกัันเพื่อพัฒนาอาหารแคชเมียร์

ที่พัก Meena Deluxe Houseboat



HOUSEBOAT



บริษัท หิมาลายิน ทราวา จำกัด
Himalayan Travel Co.,Ltd

222/36 ต.เพชรเกษม เอเชียแพรสโฮมออฟฟิศ ซ. เพชรเกษม 42 แยก 1 แขวงบางจาก เขตภาษีเจริญ กทม. 10160

222/36 Asia Place Home office Phetkasem 42, Soi Phetkasem 42 Yak 1, Bangchak, Pasicharoen ,Bangkok 10160 (THAILAND)

บ้านเรือแคชเมียร์ (HOUSEBOAT) "วิมานบนดินแห่งแคชเมียร์" ความใฝ่ฝันของนักท่องเที่ยว สร้างในยุคสมัยศรีวิคตอเรีย ช่วงที่อังกฤษเข้ามาล่าอาณานิคม มีเอกลักษณ์ทางสถาปัตยกรรมตามแบบของอังกฤษผสมกับแคชเมียร์ แกะสลักลวดลายสวยงาม

วันที่ 2
ศรีนาคา - พาสาลแกม

B L D

เช้า บริการอาหารเช้า ณ บ้านเรือ
 นำท่าน **ล่องเรือชิคารา (เรือพายแบบแคชเมียร์)** ใช้เวลาในการล่องเรือประมาณ 1 ชม.
 "ชิคารา(Shikara) เรือพายโบราณ เป็นพาหนะสำหรับทำมาหากินของชาวแคชเมียร์ที่มีบ้านเรือนอยู่ริมน้ำที่สำคัญใบพายเป็นรูปหัวใจ



ให้ท่านชมความงดงามทะเลสาบ ทะเลสาบได้รับการขนานนามว่า "เพชรยอดมงกุฏของแคชเมียร์" หรือ "อัญมณีแห่งศรีนาคา" เนื่องจากเป็นทะเลสาบที่มีความสวยงาม เต็มไปด้วย

บริษัท หิมาลัยน ทราเวล จำกัด
Himalayan Travel Co.,Ltd

222/36 ถ.เพชรเกษม เอเชียเซอร์วิสโฮมออฟฟิศ ซ. เพชรเกษม 42 แยก 1 แขวงบวรจาก เขตภาษีเจริญ กทม. 10160

222/36 Asia Place Home office Phetkasem 42, Soi Phetkasem 42 Yak 1, Bangchak, Pasicharoen ,Bangkok 10160 (THAILAND)

ความมีชีวิตชีวาของ ชาวแคชเมียร์..ท่านจะเพลิดเพลินกับการเลือกซื้อสินค้าพื้นเมืองของ ชาวแคชเมียร์ที่น่าขอมายกันถึงกลางทะเลสาบ! เช่น ผ้าพชมินา, เปเปอร์มาเช, เครื่องประดับและเครื่องเงินต่างๆมากมาย ได้เวลาสมควรพายเรือกลับที่พัก....

นำท่านเดินทางสู่ **หมู่บ้านพาสาแกม (Pahalgam)** ระยะทาง 88 กม.ใช้เวลาเดินทาง 2-3 ชม (นั่งรถเลียบบเขาไป นานหน่อยแต่วิสวยตลอดสองข้างทาง แวะจอดถ่ายรูปเป็นระยะ นะค้า) พาสาแกมหรือหุบเขาแกะแห่งแคชเมียร์ เดิมเป็นหมู่บ้านของคนเลี้ยงแกะ ได้รับความขนานนามว่าเป็นเหมือน "สวิตเซอร์แลนด์" พาสาแกม มีแม่น้ำสายย่อยๆจะบรรจบรวมกัน เป็น "แม่น้ำลิดดาร์" (Liddar) เป็นแม่น้ำสายสำคัญในพาสาแกม นอกจากนี้ยังมีร้านค้าต่างๆ มากมาย ไม่ว่าจะเป็นร้านอาหาร ร้านขาย เสื้อผ้าและสินค้าต่างๆ โดยเฉพาะหญ้าฝรั่น (Saffron) มีสรรพคุณลดโคเลสเตอรอลในร่างกาย มีขายอยู่ทั่วไปทั่วทั้งแคชเมียร์ แต่ที่ พาสาแกมคือแหล่งปลูกหญ้าฝรั่นที่ใหญ่ที่สุด มีคุณภาพดีกว่าที่อื่นนอกจากนี้ยังสามารถทำ กิจกรรม ปิกนิก ตกปลา ชิม้ำชมวิวยรอบภูเขาหมู่บ้านที่อยู่บนที่มีความสูง 2,130 เมตรเหนือ ระดับน้ำทะเล



ระหว่างทาง **แวะเที่ยวสวนแอปเปิ้ลที่แคชเมียร์** ชื่นชมกับดอกแอปเปิ้ลข้างทางก่อนไป การ เข้าชมสวนแอปเปิ้ล ระหว่างเส้นทางไปเมืองท่องเที่ยวकोंโลกอย่างกุลมาร์ค ต่างถูกใช้เป็น สถานที่ถ่ายทำภาพยนตร์และสารคดีมาแล้วนับไม่ถ้วน ไม่ว่าจะเป็นในส่วนของอินเดียเอง หรือ ต่างประเทศก็ตาม แอปเปิ้ลของแคชเมียร์มีรสชาติอร่อยที่สุดในอินเดีย..แต่ฤดูนี้เรามาชมดอก กัน..ถ้าต้องทานผลต้องมาเดือนกันยายนและตุลาคมของทุกที ชม **ทุ่งดอกมัสตาร์ด** ระหว่าง เส้นทางชาวบ้านจะปลูกกันไว้อยู่เยอะมาก มองไปแบบสุดลูกหูลูกตา เหลืองอร่าม



บริษัท หิมาลัยน ทราเวล จำกัด
Himalayan Travel Co.,Ltd

222/36 ถ.เพชรเกษม เอเซียเพลสโฮมออฟฟิศ ซ. เพชรเกษม 42 แยก 1 แขวงบางจาก เขตภาษีเจริญ กทม. 10160

222/36 Asia Place Home office Phetkasem 42, Soi Phetkasem 42 Yak 1, Bangchak, Pasicharoen ,Bangkok 10160 (THAILAND)

กลางวัน บริการอาหารกลางวัน ณ ภัตตาคาร

บ่าย นำท่าน **ขี่ม้าที่พาสกาลแกม** เรียกอีกอย่างว่ามีนีสวิตเซอร์แลนด์ ชมวิวป่าสนหนาที่บอบช้ำ ยอดเขาที่ปกคลุมไปด้วยหิมะ ความงดงามของธรรมชาติที่โอบล้อมด้วยเทือกเขาหิมาลัยอันหา คำบรรยายไม่ได้ เสมือนได้เดินอยู่บนแดนสวรรค์...เลือกซื้อของฝากตามอัธยาศัย ของ ฝากนำซื้อของแคชเมียร์มีมากมาย เช่น



1.ผ้าแคชเมียร์... เป็นของฝากแคชเมียร์ที่ขึ้นชื่อซึ่งทอมาจากขนแพะภูเขาที่มีคุณภาพสูง มีคุณสมบัติ พิเศษที่ให้ความอบอุ่น นุ่มสบาย ทั้งยังมีน้ำหนักเบา กว่าเส้นใยธรรมชาติอื่นๆ “แคชเมียร์ แพชมินา” (Kashmir Pashmina) ถือเป็นผ้าแคชเมียร์ที่มีประวัติความเป็นมาเก่าแก่ยาวนานกว่า 3,000 ปี โดยสมัย โบราณมีแต่พระราชวงศ์ชั้นสูง และผู้นำระดับประเทศเท่านั้นที่จะมีสิทธิใช้และครอบครองผ้าทอสุดหรูนี้



2.พรมแคชเมียร์..ความวิจิตรของลวดลายและฝีมือการทอพรมทำให้เป็นรองแค่พรมเปอร์เซียเท่านั้น พรม แคชเมียร์นั้นทอผืนพรมและสร้างลวดลายด้วยการมัดด้ายสีเข้ากับเส้นยืน ซึ่งเป็นเทคนิคที่สืบทอดมาจาก เปอร์เซียในสมัยสุลต่านเซน-อูล-อะบาดีน ราวศตวรรษที่ 15 ลวดลายของพรมแคชเมียร์ที่นิยมทอกันมาถึง ทุกวันนี้ แบ่งกว้างๆ ได้เป็น 3 แบบ คือลายดอกไม้ ภาพทิวทัศน์และการล่าสัตว์ซึ่งได้รับอิทธิพลจาก ภาพเขียนโมกุลและสัญลักษณ์ในศาสนาอิสลาม



3. หน้ญ่าฝร้ญ..ไม้ดอกสีม่วงเพาะพันธุ์ด้วยหัว มีเกสรข้างในสีเหลืองทอง ที่ขึ้นชื่อว่าเป็นเครื่องเทศราคาแพงที่สุด เพราะการเก็บเกสรตัวเมียที่มีอยู่เพียงดอกละ 3 เส้นรวมถึงกรรมวิธีการนำไปย่างไฟให้แห้ง ต้องใช้ปริมาณมากถึง 120,000-160,000 ดอก จึงจะได้ 1 กิโลกรัม ทำให้ราคาขายสูงลิ่วเฉลี่ยกิโลกรัมถึงหลักแสนบาท ที่แคชเมียร์ถือเป็นแหล่งปลูกหน้ญ่าฝร้ญที่มีชื่อเสียงและมีคุณภาพมากที่สุดแห่งหนึ่งในโลก



4. ถั่วและผลไม้อบแห้ง...ของฝากที่ขึ้นชื่ออีกอย่าง มีหลากหลายชนิด ทั้งแอลมอนด์ วอลนัต พิสตาชิโอ แมคคาเดเมีย แอปริคอต แครนบอร์รี่ เป็นต้น เป็นผลผลิตธรรมชาติที่มาจากชาวพื้นเมืองอย่างแท้จริง



5. เปเปอร์ มาร์เช่ ชาวแคชเมียร์ บรรจงทำงานศิลปะ "เปเปอร์ มาร์เช่" ก่อนส่งขายยังชายแดนศรีนาการ์ ในแคว้นจัมมูร์ นับเป็นภูมิปัญญาที่สืบทอดมาตั้งแต่ศตวรรษที่ 15 ขณะสุลด่านชานเอน อุล อมิติน ครอบอำนาจ

ค่า บริการอาหารค่ำ ณ โรงแรม

ที่พัก **Eden Resort Pahalgam** หรือเทียบเท่า

บริษัท หิมาลัยน ทราเวล จำกัด
 Himalayan Travel Co.,Ltd

222/36 ต.เพชรเกษม เอเซียเพลสโฮมออฟฟิศ ซ. เพชรเกษม 42 แยก 1 แขวงบวรจาก เขตภาษีเจริญ กทม. 10160

222/36 Asia Place Home office Phetkasem 42, Soi Phetkasem 42 Yak 1, Bangchak, Pasicharoen ,Bangkok 10160 (THAILAND)

☎ 02-045-0555, 081-733-5359, 082-256-9541

📞 0837146333

📱 Himalayan Travel

🌐 WWW.himalayanbkk.com

วันที่ 3

พาสาลแกม - หุบเขาเบตábห์ - ศรีนาคา

B

L

D

**เช้า
จากนั้น**

บริการอาหารเช้า ณ โรงแรม

นำท่าน **ขึ้นรถจี๊ปสู่ หุบเขาเบตábห์ (Betaab Valley)** ชื่อ Betaab Valley มาจากหนังสือ Betaab ซึ่งโด่งดังอย่างมากในปี ค.ศ.1983 หุบเขาแห่งนี้อยู่ห่างจากพาสาลแกมไปทางตอนเหนือราว 15 กม. มีแม่น้ำลิดเดอร์ (Lidder) ไหลผ่าน และเป็นต้นทางไปสู่วัด Amarnath สถานที่แสวงบุญสำคัญของชาวฮินดู แต่ละฤดูกาล หุบเขา Betaab จะมีทัศนียภาพที่งดงามต่างกันไป ฤดูใบไม้ผลิ เต็มไปด้วยดอกไม้หลากสีสนและพันธุ์ไม้เขียวชอุ่ม ถึงราวปลายเดือนตุลาคม ใบไม้จะเริ่มเปลี่ยนสีจนเหลืองอร่ามละลานตาไปทั่วทั้งหุบเขา และพอเข้าหน้าหนาวเป็นช่วงปลายหนาว แม้จะยังคงชาวโพลนไปด้วยหิมะ แต่ทิวทัศน์ก็งดงามตามที่กล่าวกันว่าที่นี่คือสวรรค์บนดินจริงๆ...เดินทางไปศรีนาคา



กลางวัน

บริการอาหารกลางวัน ณ ภัตตาคาร

นำท่านเข้าชม **"สวนทิวลิปอนุสรณ์สถานอินทิราคานธี" Indira Gandhi Memorial Tulip Garden** สวนทิวลิปนี้ที่ได้รับการขนานนามว่าเป็นสวนทิวลิปที่ใหญ่ที่สุดในเอเชีย ปลายเดือนมีนาคมถึงต้นเมษายน เป็นช่วงที่ดอกทิวลิปบานเต็มที่และมีการจัดเทศกาลดอกทิวลิปประจำปี เป็นหนึ่งในสถานที่ที่ต้องไปเยี่ยมชมในศรีนาคา ดอกทิวลิปเบ่งบาน สีสรรพัดสี สรรพัดพันธุ์ บานชูช่อ รอให้นักท่องเที่ยวเข้ามาชม



บริษัท หิมาลัย ทราเวล จำกัด
Himalayan Travel Co.,Ltd

222/36 ถ.เพชรเกษม เอเซียเพลสโฮมออฟฟิศ ซ. เพชรเกษม 42 แยก 1 แขวงบางจาก เขตภาษีเจริญ กทม. 10160

222/36 Asia Place Home office Phetkasem 42, Soi Phetkasem 42 Yak 1, Bangchak, Pasicharoen ,Bangkok 10160 (THAILAND)



SRINAGAR TULIP FESTIVAL

สวนโมกุล (MUGHAL GARDEN) สวนนิชาร์ทและสวนชาลีมาร์ ภายในมีต้นไม้และดอกไม้ นานาพันธุ์ มีลำธารทอดยาว น้ำพุที่ลดหลั่นกันเป็นชั้นๆตามแบบเปอร์เซีย มี ต้นชินาร์ (Chinar) ต้นไม้ประจำรัฐจามูและแคชเมียร์ มาจากจากภาษาเปอร์เซีย แปลว่า "ไฟ" เพราะ เวลาถึงฤดูใบไม้ร่วงจะมีสีแดงเหมือนเปลวไฟ



ค่า บริการอาหารค่ำ ณ โรงแรม

ที่พัก **LEMON TREE SRINAGAR** หรือเทียบเท่า

บริษัท หิมาลัยน ทราเวล จำกัด
 Himalayan Travel Co.,Ltd

222/36 ต.เพชรเกษม เอเซียเฟสโฮมออฟฟิศ ซ. เพชรเกษม 42 แยก 1 แขวงบวรจาก เขตภาษีเจริญ กทม. 10160

222/36 Asia Place Home office Phetkasem 42, Soi Phetkasem 42 Yak 1, Bangchak, Pasicharoen ,Bangkok 10160 (THAILAND)

วันที่ 4

ศรีนาคา - กุลมาร์ค - ดุรพาดรี - ศรีนาคา

B

L

D

เช้า

บริการอาหารเช้า ณ โรงแรม

นำท่านเดินทางสู่ **กุลมาร์ค (GULMARG)** สถานที่ท่องเที่ยวสุดฮิตในแคชเมียร์ ที่ได้รับความนิยมจากนักท่องเที่ยวทั่วโลกเป็นภูเขาที่สวยงามที่สุดแห่งหนึ่งในแคชเมียร์ เดิมเรียกเการิมาร์ค ตั้งโดยสุลต่าน ยูซุฟชาร์ในศตวรรษที่ 16 เนื่องจากที่นี่เป็นทุ่งหญ้าที่เต็มไปด้วยดอกไม้ป่าตามฤดูกาลและในปัจจุบันยังเป็นสถานที่ตั้งของสนามกอล์ฟ 18 หลุมที่สูงที่สุดในโลก (3,000 เมตรจากระดับน้ำทะเล) และมีสถานที่เล่นสกีในฤดูหนาวด้วย



G U L M A R G



กลางวัน

บริการอาหารกลางวัน ณ ภัตตาคาร

นำท่านสู่ไฮไลท์ของกิจกรรมที่กุลมาร์คคือ **กระเช้าลอยฟ้าหรือคอนโดลา** เคเบิลคาร์นี้เป็นความร่วมมือระหว่างรัฐบาลจัมมูและแคชเมียร์และบริษัท Pomagalski ของฝรั่งเศส กระเช้าลอยฟ้าระยะแรกแล้วเสร็จในปี 1998

นำท่านขึ้นเคเบิลคาร์เฟส 1

ขึ้นกระเช้าคอนโดลาเป็นเคเบิลคาร์ไปเฟส 1 ระหว่างทางท่านจะได้เห็นวิวของภูเขาหิมะที่สวยงาม พบเห็นหมู่บ้านยิปซี และหมู่บ้านของคนท้องถิ่น เห็นวิวทิวเขาของเทือกเขาหิมาลัย และป่าสน ...อิสระให้ท่าน ถ่ายภาพความสวยงามรอบทิศทางบนลานหิมะ ณ เฟส 1 สนุกสนานเพลิดเพลินกับการถ่ายรูปหิมะ ภูเขาหิมะกว้างสุดลูกหูลูกตา นอกจากนี้ยังมีกิจกรรมต่างๆอีกด้วย เช่น สโนว์โมบิล, สเลด, ลากเลื่อน สนุกสนานการถ่ายภาพบนยอดเขาสูง

บริษัท หิมาลัย ทราเวล จำกัด
 Himalayan Travel Co.,Ltd

222/36 ต.เพชรเกษม เอเชียเซอร์วิสโฮมออฟฟิศ ซ. เพชรเกษม 42 แยก 1 แขวงบางจาก เขตภาษีเจริญ กทม. 10160

222/36 Asia Place Home office Phetkasem 42, Soi Phetkasem 42 Yak 1, Bangchak, Pasicharoen ,Bangkok 10160 (THAILAND)

มาร์คและกิจกรรมต่างแล้วอย่างเต็มที่ได้เวลาสมควร...ได้เวลาสมควรนำท่านเดินทาง สู **ดุธพাত্রี (Doodhpratri)** แปลว่า หุบเขาแห่งน้ำนม ห่างจากศรีนาคาประมาณ 52 กิโลเมตร Doodhpathri อยู่ในหุบเขารูปสามในเทือกเขา Pir Panjalของเทือกเขาหิมาลัยที่ระดับความสูง 2,730 เมตรเหนือระดับน้ำทะเล เป็นหุบเขาอัลไพน์ที่ปกคลุมไปด้วยภูเขาที่ปกคลุมไปด้วยหิมะและทุ่งหญ้าของต้นสนเฟอร์และดีโอดาร์ ทุ่งหญ้าธรรมชาติที่ปกคลุมไปด้วยหิมะในฤดูหนาว ทำให้ดอกไม้ป่าเติบโตได้ เช่น ดอกเดซี่ ดอกฟอร์เก็ตมีนอท และถั่วเนยในช่วงฤดูใบไม้ผลิและฤดูร้อน



พาท่านไปชมคาเฟ่ชาของชาวแคชเมียร์ **"Chai Jaai Cafe"** เป็นห้องน้ำชาที่ทันสมัยที่สุดในศรีนาคา ห้องน้ำชาใจใจ มีเสน่ห์ของห้องน้ำชาแบบอังกฤษ ผสมผสานกับการต้อนรับแบบธรรมชาติที่แคชเมียร์ มีสองชั้นซึ่งมองเห็นทิวทัศน์ที่สวยงามของแม่น้ำเจลม การตกแต่งภายในนั้นอบอุ่นและเป็นกันเอง Chai Jaai มีความหมายว่า 'โรงน้ำชา' ในแคชเมียร์ สไตล์โคโลเนียลบน The Bund อันทรหา นำท่านช้อปปิ้งที่ห้างในเมืองศรีนาคา



คำ บริการอาหารคำ ณ Chai Jaai Cafe

ที่พัก Lemon Tree Srinagar หรือเทียบเท่า

บริษัท หิมาลายิน ทราเวล จำกัด
Himalayan Travel Co.,Ltd

222/36 ถ.เพชรเกษม เอเซียเพลสโฮมออฟฟิศ ซ. เพชรเกษม 42 แยก 1 แขวงบางจาก เขตภาษีเจริญ กทม. 10160

222/36 Asia Place Home office Phetkasem 42, Soi Phetkasem 42 Yak 1, Bangchak, Pasicharoen ,Bangkok 10160 (THAILAND)

วันที่ 5
ศรีนาคา - เดลลี - อัครา

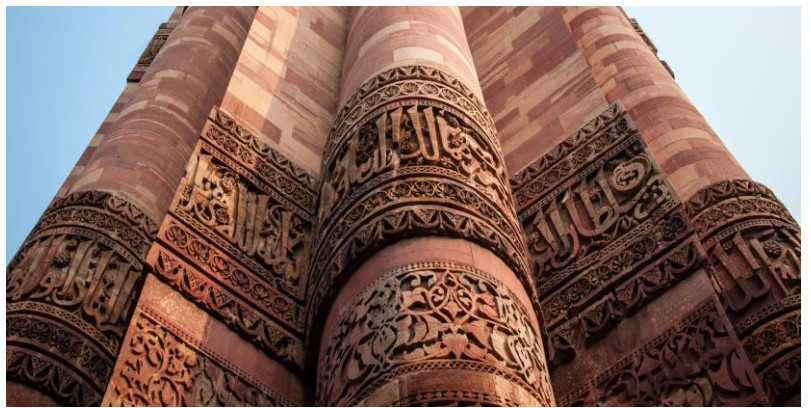
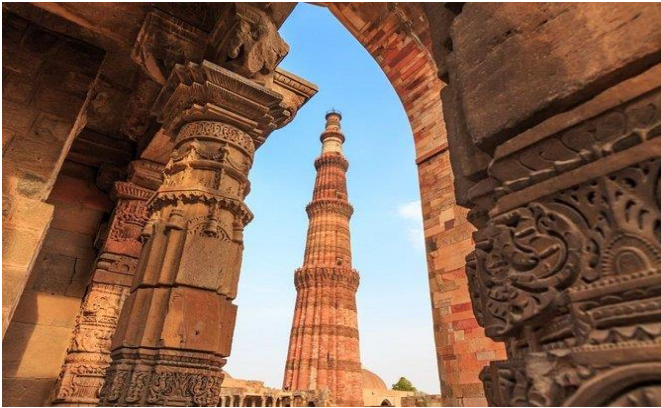
B L D

เช้า บริการอาหารเช้า ณ โรงแรม
 เดินทางสู่สนามบินศรีนาคา

12.40 น. →เห็นฟ้าสู่ นิวเดลี ประเทศ อินเดีย โดยสายการบิน **SPICEJET** เที่ยวบิน **SG8961**

14.10 น. เดินทางถึง ท่าอากาศยานนานาชาติอินทราคานธี เมืองเดลลี (New Delhi)

เดลลี...เมืองหลวงของประเทศอินเดีย ชื่ออย่างเป็นทางการ ดินแดนเมืองหลวงแห่งชาติเดลลี (National Capital Territory of Delhi) ย่อว่า เอ็นซีที (NCT) เป็นนครและดินแดนสหภาพของประเทศอินเดีย ประกอบด้วยนิวเดลี เมืองหลวงของประเทศอินเดีย อาณาเขตของเดลลีติดต่อกับรัฐหยาณาทั้งสามด้าน มีการตั้งถิ่นฐานอาศัยในพื้นที่ของเดลลีมาตั้งแต่ 600 ปีก่อนคริสตกาลตลอดระยะเวลาในประวัติศาสตร์ของเดลลี เดลลีได้เป็นเมืองหลวงของหลายอาณาจักรและจักรวรรดิ ที่โดดเด่นที่สุดคือรัฐสุลต่านเดลลี และจักรวรรดิโมกุล นำท่านชม **กุดบมินาร์ (Qutub Minar)** สัญลักษณ์ที่โดดเด่นที่สุดแห่งหนึ่งของกรุงนิวเดลี **ได้รับสถานะมรดก**



โลกเมื่อ พ.ศ. 2536 เป็นหอสถู่งที่สร้างด้วยหินทรายแดง และหินอ่อน มีความสูง 72.5 เมตร (ประมาณตึกสูง 20 ชั้น) กุดบมินาร์เป็นหอคอยสุเหร่าที่สูงที่สุดในอินเดียและแสดงถึงจุดเริ่มต้นของการปกครองโดยชาวมุสลิมในประเทศนี้...เดินทางสู่ **อัครา (Agra)** ระยะทาง **242 กิโลเมตร** เดินทางประมาณ **4 - 5 ชั่วโมง** แล้วแต่สภาพการจราจร **อัครา** อดีตเมืองหลวงอินเดียในสมัยที่ยังเรียกว่า "อินดูสถาน" เป็นเมืองที่มีประชากรหนาแน่นที่สุดในรัฐอุตตรประเทศ เป็นเมืองที่ตั้งอยู่ริมแม่น้ำยมนา (Yomuna) มีโบราณสถานระดับมรดกโลกถึง 3 แห่ง ทัชมาฮาล(Taj Mahal) ป้อมอัครา (Akra Fort) ซึ่งโบราณสถานโมกุลทั้งสามแห่งนี้ได้ถูกยกขึ้นเป็นมรดกโลกโดยองค์การยูเนสโก UNESCO

ค่ำ บริการอาหารเย็น ณ โรงแรม

ที่พัก Grand Mercure Agra หรือเทียบเท่า

บริษัท หิมาลัย ทราเวล จำกัด
 Himalayan Travel Co.,Ltd

222/36 ถ.เพชรเกษม เอเซียเพลสโฮมออฟฟิศ ซ. เพชรเกษม 42 แยก 1 แขวงบางจาก เขตภาษีเจริญ กทม. 10160

222/36 Asia Place Home office Phetkasem 42, Soi Phetkasem 42 Yak 1, Bangchak, Pasicharoen ,Bangkok 10160 (THAILAND)

เช้า

บริการอาหารเช้า ณ โรงแรม

นำท่านชม **ทัชมาฮาล (TajMahal)** ทัชมาฮาลคืออนุสรณ์สถานแห่งความรัก เป็น **1 ใน 7 สิ่งมหัศจรรย์ของโลกในยุคใหม่** มีขนาดใหญ่ถึง ประมาณ 107 ไร่ ใช้เวลาก่อสร้างนานกว่า 22 ปี ทัชมาฮาลถูกสร้างขึ้นโดยความรักของสมเด็จพระจักรพรรดิชาห์ชะฮันที่มีต่อพระนางมมตช มาฮาล พระมเหสีของพระองค์ เพื่อใช้เป็นอนุสาวรีย์ฝังศพของพระมเหสีนั่นเอง พระมเหสีมมตชสิ้นพระชนม์หลังจากให้กำเนิดทายาทองค์ที่ 14 ซึ่งเหตุการณ์ครั้งนี้ทำให้สมเด็จพระจักรพรรดิชาห์ชะฮันโศกเศร้านานกว่าสองทศวรรษ ในทุกๆ วันพระองค์จะไปนั่งอยู่ข้างหลุมศพของพระมเหสี และด้วยความโศกเศร้านี้พระองค์จึงสละราชสมบัติเพื่อสร้างทัชมาฮาลนานกว่า 22 ปีเพื่อเป็นอนุสรณ์แห่งความรักของทั้งสองพระองค์



TAJ MAHAL
Wonders of the World



จากนั้น

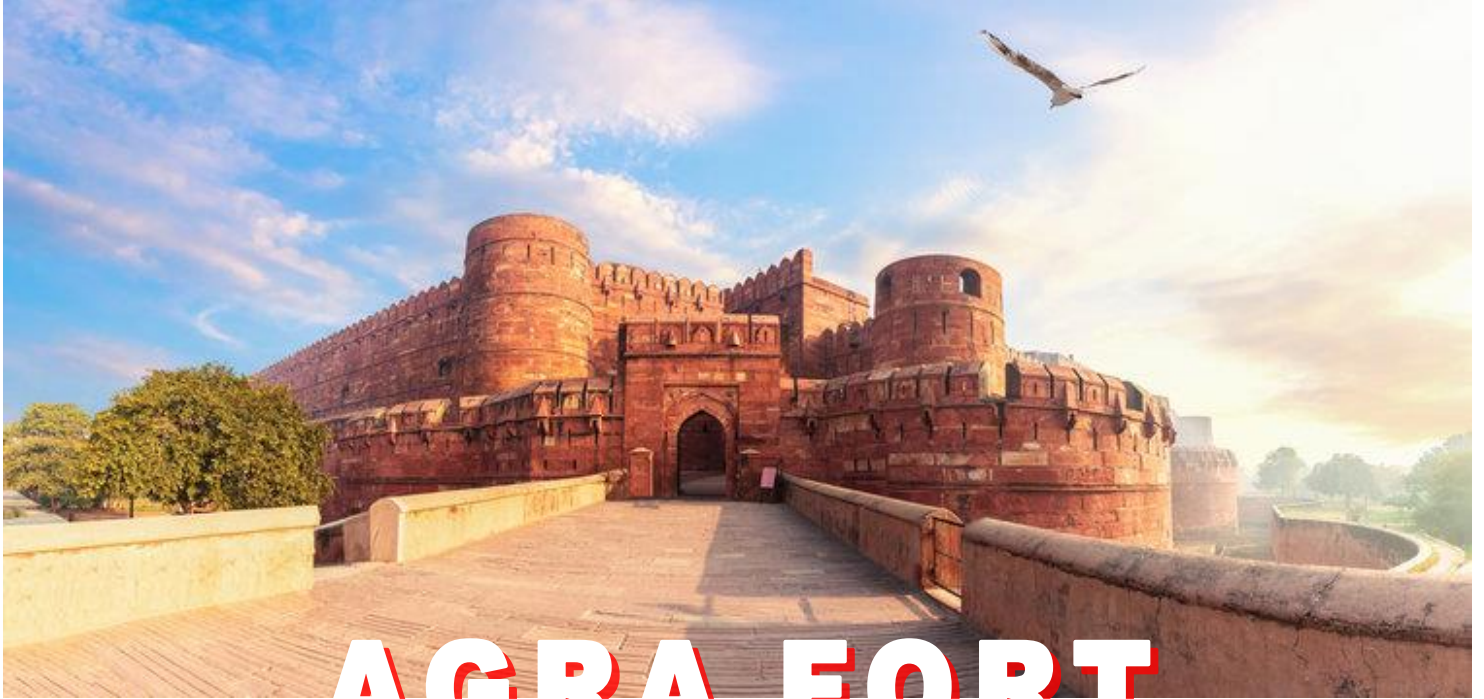
ชมพระราชวังอัคราฟอร์ด (Agra Fort) หรือ Red Fort ป้อมนี้สร้างจากหินทรายแดงเป็นมรดกอีกแห่งหนึ่งของอัคราตั้งอยู่ริมฝั่งแม่น้ำยมนา ห่างจากทัชมาฮาลราว 2 กิโลเมตร เริ่มสร้างมาตั้งแต่ศตวรรษที่ 11 ในรัชสมัยของกษัตริย์อัครบาร์ และมีการก่อสร้างมาเรื่อยๆ จนถึงสมัยของพระจักรพรรดิชาห์ชะฮัน ผู้เป็นหลานชาย ภายในแบ่งเป็นพระราชวัง อาคาร ห้องหอบ และมัสยิดจำนวนมาก บางหลังสร้างจากหินอ่อนล้วนๆ อีกด้วย ภายในป้อมอัครามีโซนต่างๆ ให้เราได้ แวะ ชมมากมาย อาทิ ห้องพระโรงสวนพระองค์ (Diwan-i-Khas) มัสยิดไข่มุก (Moti

บริษัท หิมาลัยนทราเวล จำกัด
Himalayan Travel Co.,Ltd

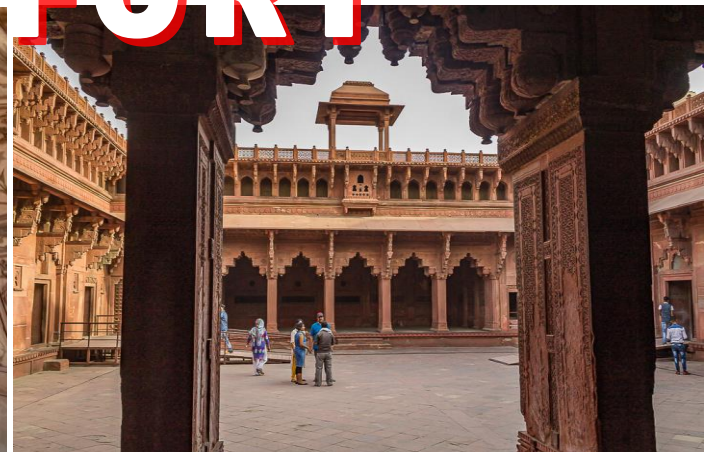
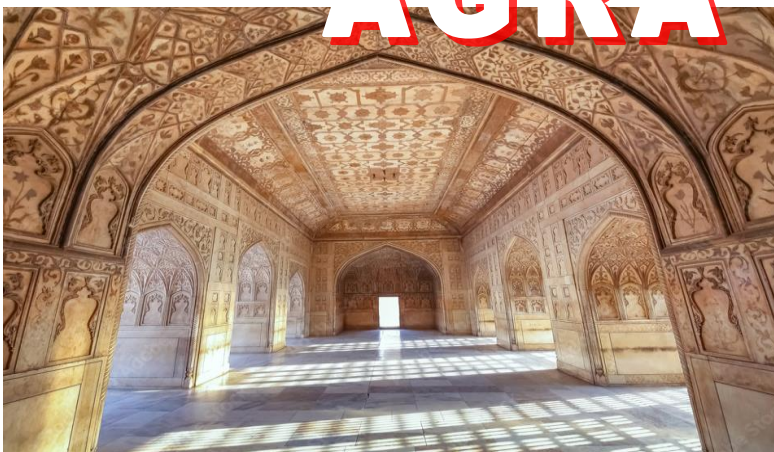
222/36 ถ.เพชรเกษม เอเซียเพลสโฮมออฟฟิศ ซ. เพชรเกษม 42 แยก 1 แขวงบางจาก เขตภาษีเจริญ กทม. 10160

222/36 Asia Place Home office Phetkasem 42, Soi Phetkasem 42 Yak 1, Bangchak, Pasicharoen ,Bangkok 10160 (THAILAND)

Masjid) พระราชวังกระจก (Sheesh Mahal) พระราชวังกัสมาสาล (Khas Mahal) หอคอยหินอ่อนแปดเหลี่ยมสีขาว (Musamman Burj) ซึ่งเป็นสถานที่คุมขังสมเด็จพระจักรพรรดิชาห์ชะฮันหลังจากที่ถูกพระโอรสยึดพระราชบัลลังก์ โดยระเบียงจากห้องนี้เองที่สมเด็จพระจักรพรรดิชาห์ชะฮันได้ใช้เวลาในช่วงสุดท้ายของชีวิตในการทอดพระเนตรไปยังทัชมาฮาลถึง 8 ปี จนกระทั่งสวรรคตในปี ค.ศ. 1666



AGRA FORT



กลางวัน บริการอาหารกลางวัน ณ ภัตตาคาร

บริษัท หิมาลัยนทราเวล จำกัด
Himalayan Travel Co.,Ltd

222/36 ต.เพชรเกษม เอมิเยนเซอร์ไทม์ออฟฟิศ ซ. เพชรเกษม 42 แยก 1 แขวงบางจาก เขตภาษีเจริญ กทม. 10160

222/36 Asia Place Home office Phetkasem 42, Soi Phetkasem 42 Yak 1, Bangchak, Pasicharoen ,Bangkok 10160 (THAILAND)



NEW DELHI

บาย **ผ่าชมประตูเมืองอินเดีย (Indian Gate)** ใช้เป็นอนุสาวรีย์ของทหารที่เสียชีวิตในสงครามโลกครั้งที่หนึ่ง จุดไฟ อมรชีวินบูชาวิญญานนักรบไม่เคยดับ ตั้งแต่ พ.ศ.2474 (ค.ศ. 1931) จวบจนปัจจุบัน มีชื่อจารึกไว้ที่แผ่นหิน 85,000 ชื่อ **นำท่านผ่านชมราชปาดิภวัน (Rashtrapati Bhavan) ทำเนียบรัฐบาล** ที่ก่อสร้างด้วยหินทรายรูปทรงผสมแบบอังกฤษและโมกุล นำท่าน ช้อปปิ้งที่ **ตลาดจันปาร์ต Janpath Market** สินค้าพื้นเมืองของประเทศอินเดียที่มาทั่วสารทิศ...ที่นี่คุณจะได้รับที่จะทำสิ่งที่ดีที่สุดของถนนช้อปปิ้ง

ค่า **บริการอาหารค่ำ ณ ภัตตาคาร...เดินทางสู่สนามบิน**
23.30 น. ออกเดินทางสู่กรุงเทพ ฯ โดยสายการบิน This Airway เที่ยวบินที่ TG316

วันที่ 7
กรุงเทพฯ (สุวรรณภูมิ)

05.25 น. เดินทางถึง...ท่าอากาศยานสุวรรณภูมิ โดยสวัสดิภาพ.....

หมายเหตุ : บริษัทฯ อาจทำการเปลี่ยนแปลงรายการ ได้ตามความจำเป็นและเหมาะสม แต่จะยึดผลประโยชน์ของลูกค้าเป็นสำคัญ

อัตราค่าใช้จ่ายทัวร์ (โปรแกรม Wazwan Royal Kashmir+Taj 7 วัน 5 คืน)

ราคานี้*ผู้ใหญ่ (12 ปี ขึ้นไป) เนื่องจากเป็นราคาตัวกรุ๊ปหรือเป็นราคาโปรโมชั่น ไม่มีราคาสำหรับเด็ก **และเมื่อออกตัวแล้วไม่สามารถ REFUND ได้ทุกกรณี**..บริษัทฯ ขอสงวนสิทธิ์กรุ๊ปออกเดินทางตั้งแต่ 16 ท่านขึ้นไป / หรือปรับเปลี่ยนราคาหรือตามที่ ได้ตกลงกับทางบริษัทฯ

| | | |
|---|--|-----------------|
| กำหนดวันเดินทาง | อัตราค่าบริการหมายเหตุ: ผู้ใหญ่ (12 ปี ขึ้นไป) เดินทางตั้งแต่ 20 ท่านขึ้นไป | |
| | ผู้ใหญ่พัก 2 ท่าน (พักห้องละ 2-3 ท่าน) | พักเดี่ยวเพิ่ม |
| 13-19 เมษายน 2567 | 58,888.- | 12,500.- |
| จำนวน 16+1 (หัวหน้าทัวร์ไทย) ใช้รถ Minibus 19 ที่นั่ง | | |

การชำระเงิน

งวดที่ 1 : ยืนยันที่นั่ง มัดจำ 25,000 บาท / ท่าน ภายใน 2 วันหลังมีการยืนยันกรุ๊ปเดินทางแน่นอนหรือตาม เจ้าหน้าที่กำหนด

งวดที่ 2 : ชำระส่วนที่เหลือ 30 วันล่วงหน้าก่อนออกเดินทางหรือตามเจ้าหน้าที่กำหนด

**ท่านที่จะออกตัวภายในประเทศ (เครื่องบิน รถไฟ รถทัวร์) กรุณาสอบถามที่เจ้าหน้าที่ทุกครั้งก่อนทำการออกตัว เนื่องจากสายการบินอาจมีการปรับเปลี่ยน ไฟลท์ หรือ เวลาบิน โดยไม่ได้แจ้งให้ทราบล่วงหน้า

หากผู้โดยสารต้องการยืนยันการจองกรุ๊ปชำระค่าโดยสารทั้งหมด (แบบเต็มจำนวน) ภายใน 3 วัน นับจากวันที่ทำการตกลงจองกับทางเจ้าหน้าที่ (กรณีที่จ่ายมัดจำมาแล้ว) บริษัทฯ จะออกตัวผู้โดยสารทั้งหมด 10 วันก่อนการเดินทาง หากท่านชำระเงินมัดจำแล้วคือการยืนยันที่นั่งของท่าน โปรดอ่านเงื่อนไขให้เข้าใจก่อนชำระเงิน...ขอขอบคุณค่ะ/ครับ

อัตราค่าบริการรวม :

- ค่าที่พักบนเรือ (Houseboat) ที่ศรีนคราณะระดับดีลักซ์ (พักห้องละ 2 ท่าน)ตามระบุในรายการ
- **ตัวเครื่องบินไป-กลับกรุงเทพฯ-เดลี-//เดลี-กรุงเทพฯ โดยสายการบินไทย**
- **ตัวเครื่องบินในประเทศ เดลี-ศรีนครา//ศรีนครา-เดลี ชั้นประหยัดโดยสายการบิน ตามระบุในรายการ**
- ค่าที่พักโรงแรมระดับ 4 -5 ดาว หรือ ตามระบุในรายการ
- ค่า รถTempo ปรับอากาศในแคชเมียร์ หรือ ตามระบุในรายการ
- ค่าซีม้าที่หุบเขาโซนามาร์ค (ไม่รวมทิปคนจูงม้า 300 รูปี/150 บาท) หรือตามระบุในรายการ
- ค่าอาหารทุกมื้อ และ ค่าธรรมเนียมเข้าชมสถานที่ต่างๆ เคเบิลคาร์เฟส 1 หรือ ตามระบุในรายการ
- ค่าประกันภัยการเดินทางอุบัติเหตุวงเงิน 1,000,000 บาท และ ค่ารักษาพยาบาลในต่างประเทศวงเงิน 1,000,000 บาท ค่ารักษาพยาบาลต่อเนื่องในประเทศไทย 50,000 บาท (คุ้มครองผู้เอาประกันภัย อายุระหว่าง 6-75 ปี ในกรณีที่ผู้เอาประกันภัย อายุต่ำกว่า 6 ปี หรือ ระหว่าง 76 ปีขึ้นไปจะมีเบี้ยประกันคุ้มครอง 50 % ของจำนวนเงินเอาประกันภัย ทั้งนี้ขึ้นอยู่กับเงื่อนไขของกรมธรรม์ / ผู้เอาประกันภัยอายุสูงกว่า 85 ปี ทางบริษัทฯ ขอสงวนสิทธิ์ในการคุ้มครอง) แต่ทั้งนี้ ย่อมอยู่ในข้อจำกัดที่มีการตกลงไว้กับบริษัทประกันชีวิต
- ค่าธรรมเนียมวีซ่าสำหรับหนังสือเดินทางไทย ยื่นแบบออนไลน์เท่านั้น (ไม่ต้องขอวีซ่า)

บริษัท หิมาลัย ทราเวล จำกัด
Himalayan Travel Co.,Ltd

222/36 ถ.เพชรเกษม เอเซียเพลสโฮมออฟฟิศ ช. เพชรเกษม 42 แยก 1 แขวงบางจาก เขตภาษีเจริญ กทม. 10160

222/36 Asia Place Home office Phetkasem 42, Soi Phetkasem 42 Yak 1, Bangchak, Pasicharoen ,Bangkok 10160 (THAILAND)

02-045-0555,081-733-5359,082-256-9541

0837146333

Himalayan Travel

WWW.himalayanbkk.com

อัตราค่าบริการไม่รวม

- ค่าจัดทำหนังสือเดินทาง (PASSPORT) และค่าทำใบอนุญาตที่กลับเข้าประเทศของคนต่างชาติหรือคนต่างด้าว
- ค่าใช้จ่ายอื่นๆนอกเหนือจากที่ระบุไว้ในรายการและค่าใช้จ่ายส่วนตัวต่างๆ เช่น ค่าโทรศัพท์ ค่าช้อปปิ้ง ฯลฯ
- ค่าธรรมเนียมน้ำมันของสายการบิน (ถ้ามี)
- ค่าวีซ่าที่มีค่าธรรมเนียมแพงกว่าหนังสือเดินทางไทย
- ค่าภาษีหัก ณ ที่จ่าย 3% ภาษีมูลค่าเพิ่ม 7% (กรณีออกใบกำกับภาษี)
- ค่าธรรมเนียมการชำระเงินด้วยบัตรเครดิต VISA 3% AMEX 4%
- ค่าน้ำหนักเกินพิกัดตามสายการบินกำหนด 20 กิโลกรัม
- **ค่าที่ปรวมตลอดการเดินทาง รวม 30 USD /ต่อลูกค้า 1 ท่าน ตลอดการเดินทาง**

ทิปหัวหน้าทัวร์ไทยแล้วแต่ความพึงพอใจในบริการของท่าน บริษัทฯมิได้มีผลประโยชน์ใดๆทั้งสิ้นขึ้นอยู่กับการพิจารณาของท่านเพื่อเป็นกำลังใจให้กับหัวหน้าทัวร์ที่บริการท่าน

ข้อแนะนำและแจ้งเพื่อทราบ

1. สำหรับห้องพัก 3 เตียงกรุณาแจ้งล่วงหน้าเพื่อตรวจสอบกับทางโรงแรม มีบริการเฉพาะบางโรงแรมเท่านั้น กรณีเดินทางเป็นผู้ใหญ่ 3 ท่าน แนะนำให้เปิดห้องพัก 2 ห้องเพื่อสะดวกกับท่านมากกว่า
2. กรณีเดินทางเป็นตัวกรุ๊ปหรือตัวหมู่คณะ หากออกตัวแล้วไม่สามารถขอเงินคืนได้และไม่สามารถเปลี่ยนวันเดินทางได้
3. กระเป๋าเดินทางเพื่อโหลดท่านละ 1 ใบ น้ำหนักไม่เกิน 20 กก. กระเป๋าถือขึ้นเครื่องบินน้ำหนักไม่เกิน 7 กก

กรณียกเลิก

1. หากมีการชำระมัดจำทัวร์และต้องการยกเลิกไม่ว่ากรณีใดๆก็ตามต้องชำระค่าบริการ ท่านละ 2,000 บาท
2. หากยกเลิกเดินทาง 30 วันล่วงหน้า หักค่าใช้จ่ายที่เกิดขึ้นจริง เช่น มัดจำตัวเครื่องบิน,วีซ่า,ค่าดำเนินการ (ถ้ามี),ค่าโรงแรม,ค่าตัวรถไฟ,หรืออื่นๆ โดยจะมีรายละเอียดแสดงให้แก่ลูกค้าได้รับทราบ (หมายเหตุ: ช่วง Peak season สายการบินให้มัดจำล่วงหน้า 2-3 เดือนก่อนออกเดินทาง)
3. แจ้งยกเลิกเดินทาง 15-29 วัน ก่อนการเดินทาง หัก 50% ของราคาทัวร์
4. แจ้งยกเลิกเดินทาง 0-14 วัน ก่อนการเดินทาง หัก 100 % ของราคาทัวร์

***หากมีการยกเลิกการจองทัวร์ หลังจากยื่นวีซ่าเรียบร้อยแล้วบริษัทของสงวนสิทธิ์ในการนำพาสปอร์ตไปยกเลิกวีซ่าในทุกกรณี ไม่ว่าจะค่าใช้จ่ายในการยื่นวีซ่าจะรวมหรือแยกจากรายการทัวร์ก็ตาม

ยกเลิกช่วงเทศกาล

- ยกเลิกก่อนการเดินทาง สงกรานต์-ปีใหม่ 50 - 60 วัน ชำระค่าบริการ ท่านละ 2,000 บาท + และค่าใช้จ่ายที่เกิดขึ้นจริง เช่น มัดจำตัวเครื่องบิน,วีซ่า,ค่าดำเนินการ (ถ้ามี),ค่าโรงแรม,ค่าตัวรถไฟ,หรืออื่นๆ โดยจะมีรายละเอียดแสดงให้แก่ลูกค้าได้รับทราบ (หมายเหตุ: ช่วง Peak season สายการบินให้มัดจำล่วงหน้า 2-3 เดือนก่อนออกเดินทาง)
- ยกเลิกก่อนการเดินทาง สงกรานต์-ปีใหม่ 0 - 40 วัน ชำระ 100% ของราคาทัวร์

ข้อแนะนำและแจ้งเพื่อทราบ

- ♣ กรณีเดินทางโดยลูกค้าจัดการตัวเครื่องบินเอง (Land Only) ลูกค้าต้องดำเนินการเรื่องตัวเครื่องบินเองและมาเที่ยวร่วมกับคณะ (Join Tour) ลูกค้าต้องดำเนินการมาพบคณะทัวร์ด้วยตัวเอง และต้องรับผิดชอบค่าใช้จ่ายในการมาพบคณะใหญ่ด้วยตัวเอง รวมถึงหากกรณีเที่ยวบินของคณะใหญ่เกิดความล่าช้าหรือยกเลิก เที่ยวบินอันด้วยสาเหตุใดๆก็ตาม

เงื่อนไขการเดินทาง

1. บริษัทขอสงวนสิทธิ์ที่จะเปลี่ยนแปลงรายละเอียดบางประการในทัวร์นี้ เมื่อเกิดเหตุสุดวิสัยจนไม่อาจแก้ไขได้
2. บริษัทขอสงวนสิทธิ์ที่จะเลื่อนการเดินทางในกรณีที่มีผู้ร่วมคณะไม่ถึง 16 ท่าน หรือตามที่บริษัทฯ กำหนด
3. รายการนี้เป็นเพียงข้อเสนอที่ต้องได้รับการยืนยันจากบริษัทฯ อีกครั้งหนึ่ง หลังจากได้สำรองที่นั่งบนเครื่อง และโรงแรมที่พักในต่างประเทศเป็นที่เรียบร้อยแล้ว แต่อย่างไรก็ตามรายการนี้อาจเปลี่ยนแปลงได้ตามความเหมาะสม
4. บริษัทขอสงวนสิทธิ์ ไม่รับผิดชอบค่าเสียหายในเหตุการณ์ที่เกิดจากสายการบิน ภัยธรรมชาติ และอื่นๆที่อยู่นอกเหนือการควบคุมของทางบริษัทหรือค่าใช้จ่ายเพิ่มเติมที่เกิดขึ้นทางตรงหรือทางอ้อม เช่น การเจ็บป่วย, การถูกทำร้าย, การสูญหาย, ความล่าช้า หรือจากอุบัติเหตุต่างๆ

บริษัท หิมาลัย ทราเวล จำกัด
Himalayan Travel Co.,Ltd

222/36 ถ.เพชรเกษม เอเซียเพลสโฮมออฟฟิศ ช. เพชรเกษม 42 แยก 1 แขวงบางจาก เขตภาษีเจริญ กทม. 10160

222/36 Asia Place Home office Phetkasem 42, Soi Phetkasem 42 Yak 1, Bangchak, Pasicharoen ,Bangkok 10160 (THAILAND)

5. หากท่านยกเลิกก่อนรายการท่องเที่ยวจะสิ้นสุดลง ทางบริษัทฯ จะถือว่าท่านสละสิทธิ์และจะไม่รับผิดชอบค่าบริการที่ท่านได้ชำระไว้แล้วไม่ว่ากรณีใดๆ ทั้งสิ้น
6. บริษัทขอสงวนสิทธิ์ ไม่รับผิดชอบต่อการห้ามออกนอกประเทศ หรือ ห้ามเข้าประเทศ อันเนื่องมาจากมีสิ่งผิดกฎหมาย หรือเอกสารเดินทางไม่ถูกต้อง หรือ การถูกปฏิเสธในกรณีอื่นๆ
7. ราคาที่คิดตามราคาตั๋วเครื่องบินและค่าเงินเหรียญดอลลาร์ ในปัจจุบัน หากปรับสูงขึ้น บริษัท ขอสงวนสิทธิ์ที่จะปรับราคาตามสถานการณ์ดังกล่าว
8. กรณีเกิดความผิดพลาดจากตัวแทน หรือ หน่วยงานที่เกี่ยวข้อง จนมีการยกเลิก ล่าช้า เปลี่ยนแปลง การบริการจากสายการบินบริษัทฯขนส่ง หรือ หน่วยงานที่ให้บริการ บริษัทฯจะดำเนินการโดยสุดความสามารถที่จะจัดบริการทัวร์อื่นทดแทนให้ แต่จะไม่คืนเงินให้สำหรับค่าบริการนั้นๆ
9. มัคคุเทศก์ พนักงาน และตัวแทนของบริษัทฯ ไม่มีสิทธิ์ในการให้คำสัญญาใดๆ ทั้งสิ้นแทนบริษัทฯ นอกจากมีเอกสารลงนามโดยผู้มีอำนาจของบริษัทฯ กำกับเท่านั้น
10. กรณีเจ็บป่วยจนไม่สามารถเดินทางได้ซึ่งจะต้องมีใบรับรองแพทย์จากโรงพยาบาลรับรองบริษัทฯจะพิจารณาเลื่อนการเดินทางของท่านไปยังคณะต่อไปแต่ทั้งนี้ท่านจะต้องเสียค่าใช้จ่ายที่ไม่สามารถเรียกคืนได้ เช่นค่าตั๋วเครื่องบินค่าห้อง ค่าธรรมเนียมวีซ่าตามที่สถานทูตฯ เรียกเก็บ และค่าใช้จ่ายอื่นที่เกิดขึ้นตามจริง ในกรณีที่ไม่สามารถเดินทางได้
11. ทางบริษัทขอสงวนสิทธิ์ราคานี้เฉพาะนักท่องเที่ยวชาวไทยและท่องเที่ยวเป็นหมู่คณะแบบ Join Tour เท่านั้น กรณีต้องการตัดกรุ๊ปเหมาโปรดสอบถามทางบริษัทอีกครั้ง หากเป็นนักท่องเที่ยวต่างชาติ หรือ พระสงฆ์ โปรดสอบถามทางบริษัทอีกครั้ง

เอกสารในการยื่นวีซ่าท่องเที่ยวอินเดีย แบบออนไลน์ (ไม่ต้องขอวีซ่า)

- รูปถ่ายสี (ถ่ายมาไม่เกิน 3 เดือน ขนาด 2x2 นิ้ว) พื้นหลังสีขาว,ไม่สวมหมวก ไม่สวมแว่น ไม่สวมเครื่องประดับ ไม่ใส่ชุดข้าราชการหรือเครื่องแบบใดๆ
- หนังสือเดินทางมีอายุมากกว่า 6 เดือน และมีหน้าว่างอย่างน้อย 2 หน้า
- สำเนาบัตรประชาชน 1 ชุด
- สำเนา ทะเบียนบ้าน 1 ชุด
- สำเนาหน้าพาสปอร์ต 1 ชุด (ถ่ายจากหลัง)
- สำเนา หนังสือที่เคยเดินทางไปประเทศอินเดีย 1 ชุด (หากมี)

หมายเหตุ: เอกสารท่านสามารถถ่ายด้วยตนเองจากมือถือ ส่งเป็นไฟล์ให้เจ้าหน้าที่ที่ประสานงานได้ค่ะ

เที่ยว “**แคชเมียร์**” ทั้งที่...ต้องไปกับ...**ผู้รู้จริง**